

こぼと保育園建設委員会ニュース
第5号
2021年10月吉日 広報部

2018年11月に行われた建設委員会(構成メンバー/理事・後援会代表・保護者代表委員、職員建設委員)から始まり、園舎設計について、15年前に勝瀬こぼと保育園を建設した経験を活かし、たくさん議論を交わして基本設計が決定しました。8月に建設会社が決まり、本格的に建て替え工事が始まり、現在に至ります。

新しく保育園に入園された方々にもお知らせを兼ねて、これまでお届けしてきた「建設委員会ニュース第1号～第4号」は、こぼと保育園ホームページから [menu](#) → 建設委員会のタグをクリックしていただくとご覧いただけます。



QRコードはこちら

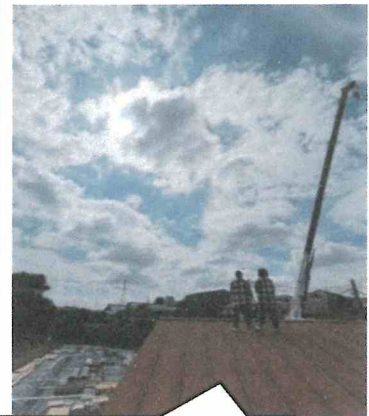
建て替え工事の様子を、一部ご紹介します！



10月4日



10月6日



おまけフオト。
休憩時間に、職員も屋根から
ワクワクして覗いています。



10月7日



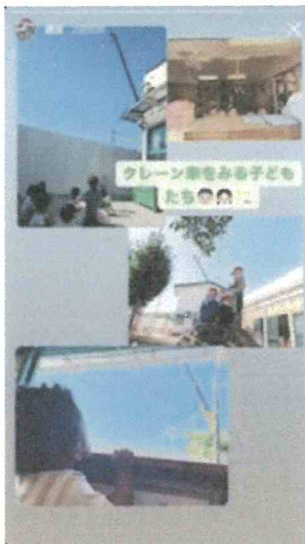
10月14日

新しい園舎ってどんな感じになるの？

- Point1 木造2階建ての園舎です。4・5歳児室、子育て支援センターは2階に設置されます。
- Point2 門扉が電気錠式になります。(セキュリティ面の改善)
- Point3 園舎に登降園用の下足入れを設置した玄関がつきます
- Point4 子育て支援センター併設園になります。(運営しやすいように保育園とセンターの入り口を分けて設置します。)
- Point5 保育室は、ランチスペースを含めると、今より広くなります。(ランチスペースは、現在のテラスのような開放的な使い方をしたいと思っています。)
- Point6 ホールの天井が高くなり、開放的な空間になります
- Point7 厨房機器も新調されます。回転窯の導入やガス台が広くなり、給食メニューバリエーションも増えそうです。2階保育室(4・5歳児室)は、昇降機が設置され、給食を運びます。
- Point8 太陽光パネルを設置し、資源の活用を図ります。
- Point9 バリアフリー設計(園舎内は、段差のない設計。車いす用トイレ設置)
- Point10 採光と風通しを考慮した保育室

新しい園舎・園庭で、今と変わらず、のびのびと過ごせる
毎日が来ることに、心弾ませています。

建設のようすは、Instagramにて
随時更新していますので、ぜひご覧ください！！



QRコードはこちらです。↓↓



Fijimi.kobato

こぼと ほいくえん

検索してみてください。

フォロワー数新規拡大中！

こぼと Instagram ストーリーズより引用

Instagramは、ふじみ野保育園と勝瀬こぼと保育園も開設し、園の様子など紹介しています。